

RUTA 1:

Distancia: 60 km.
Dificultad: media.
Desnivel: 350 m.
Duración: 5 h

RUTA 2:

Distancia: 56,5 km.
Dificultad: media.
Desnivel: 350 m.
Duración: 5 h

RUTA 3:

Distancia: 67 km.
Dificultad: baja.
Desnivel: 155 m.
Duración: 5,5 h

Las rutas están dirigidas a todo tipo de público, estimándose la duración de estas a una velocidad media de 12 km/hora. No presentan ningún tramo de dificultad alta ni por desnivel ni por tipo de terreno, discurrendo en su mayoría por pistas. Se puede optar por la realización de parte de las rutas tomando las alternativas propuestas en cada caso, acortando de este modo el recorrido.

Para más información, se puede descargar de la página web de la comarca de La Litera los puntos GPS, Rutómetro, plano detalle y álbum fotográfico de cada ruta.
www.lalitera.org

descripción

DESCRIPCIÓN TÉCNICA

Se propone la realización de 3 rutas BTT por la Comarca de La Litera, recorriendo diferentes unidades geomorfológicas a través de caminos, pistas y pequeñas carreteras. Las rutas presentan tramos variados en cuanto a dificultad. La ruta "Los regadíos de La Litera" es la más fácil al presentar escaso desnivel, recorriendo planicies entre cultivos. Las otras dos rutas "Sierras de La Litera" y "Yesos y Embalse de Santa Ana", presentan una dificultad mayor por sus desniveles de casi 400 m. cada una.

DESCRIPCIÓN PAISAJE

La Comarca de La Litera presenta una elevada heterogeneidad paisajística. La mitad sur de la comarca, "Baja Litera", se sitúa en la Depresión del Ebro, estando dominada por extensas llanuras de cultivo de regadío y conservando a lo largo de gran parte del año un intenso color verde. El sector norte de la comarca se localiza en las Sierras Exteriores prepirenaicas, presentando un relieve que se va haciendo más abrupto conforme ascendemos en latitud. Los campos de cultivo pierden protagonismo dejando paso a masas arboladas más características de zonas de baja montaña. Destaca asimismo, y entre las dos unidades descritas, una franja de yesos que recorre la comarca transversalmente. Este sustrato alberga formaciones vegetales que difieren del resto de la comarca, con una gran abundancia de endemismos.

Organiza



mtb mountain bike por...

Ruta 1:

Sierras de La Litera

Peralta de la Sal
Baells - Alcampell
San Esteban de Litera
Azanuy - Alins

Ruta 2:

Yesos y Embalse de Santa Ana

Baldellou - Santa Ana
Castillonroy - Albelda
Nachá - Camporrells

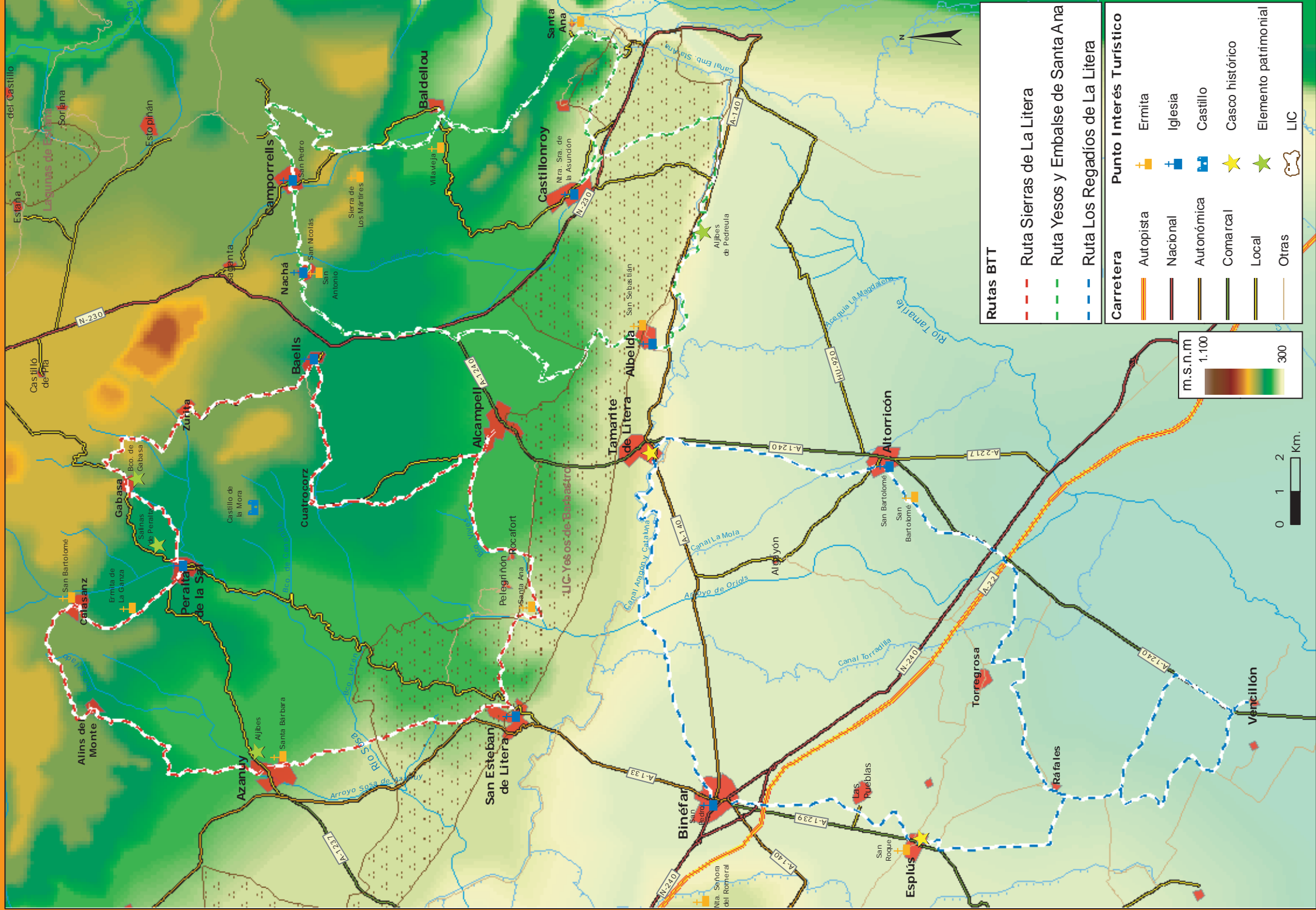
Ruta 3:

Los regadíos de La Litera

Binéfar - Tamarite
Vencillón - Ráfales
Esplús - Altorricón

Organiza





Rutas BTT

- Ruta Sierras de La Litera
- Ruta Yesos y Embalse de Santa Ana
- Ruta Los Regadíos de La Litera

Carretera

- Autopista
- Nacional
- Autonómica
- Comarcal
- Local
- Otras

Punto Interés Turístico

- Ermita
- Iglesia
- Castillo
- Casco histórico
- Elemento patrimonial
- LIC

